

Surrexit Dominus de sepulcro à8

Gemignano Capilupi
(1573 - 1616)

Canto 1

Sur - re - xit Do - mi - nus de - se - pul - cro, de

Canto 2

Sur - re - xit Do mi - nus de

Alto 1

8 Sur - re - xit Do - mi - nus de se - pul - cro, de

Basso 1

Canto 3

Alto 2

8

Tenor

8

Basso 2

12

se - pul - cro, Sur-re - xit Do - minus, Sur-re-xit Do - minus de se - pul -

se - pul - cro, Sur-re - xit Do - minus, Sur-re-xit Do - minus de se - pul -

8 se - pul - cro, Sur-re - xit Do - minus, Sur-re-xit Do - minus de se - pul -

Sur-re - xit Do - minus, Sur-re-xit Do - minus de se - pul -

Sur-re-xit Do - minus, Sur-re-xit Do - minus de se - pul -

8 Sur-re-xit Do - minus, Sur-re-xit Do - minus de se - pul -

8 Sur-re-xit Do - minus, Sur-re-xit Do - minus de se - pul -

8 Sur-re-xit Do - minus, Sur-re-xit Do - minus de se - pul -

lu-ia, Al-le - lu - ia, Al - le-lu - ia. Sur-re-xit Pa - stor

- lu - ia, Al - le-lu - ia, Al - le-lu - ia. Sur-re-xit Pa -

- lu - ia, Al - le - lu - ia, Sur-re-xit Pa - stor.

- lu - ia, Al - le - lu - ia, Sur-re-xit Pa -

Surre-xit Pa-stor bo - nus,

Surre-xit Pa-stor bo - nus,

Surre-xit Pa-stor bo - nus,

Surre-xit Pa-stor bo - nus,

bo - nus, Surre-xit Pa - storbo - nus, Qui a - ni mam su -

storbo - nus, Surre-xit Pa - storbo - nus, Qui a - ni mam su -

bo - nus, Surre-xit Pa - stor bo - nus, Qui a - ni-mam su -

storbo - nus, Surre-xit Pa - storbo - nus, Qui a - ni mam su -

Surre-xit Pa - stor, Pa - storbo - nus,

Surre-xit Pa - stor, Pa - storbo - nus,

Surre-xit Pa - stor, Pa - storbo - nus,

Surre-xit Pa - stor, Pa - storbo - nus,

- am po-su - it pro o - vi - bus su - is,

- am po-su - it pro o - vi - bus su - is,

- am po - su - it pro o - vi - bus su - is,

- am po-su - it pro o - vi - bus su - is,

et pro gre-ge su -

et pro gre-ge su -

et pro gre-ge su -

et pro gre-ge su -

Al-le-lu - ia, Al-le-lu - ia,

Al-le-lu - ia, Al-le-lu - ia,

Al-le-lu - ia, Al-le-lu - ia,

Al-le-lu - ia, Al-le-lu - ia,

o mo - ri di - gna - tus est. Al-le-lu - ia, Al-le-lu -

o mo - ri di - gna - tus est. Al-le-lu - ia, Al-le-lu -

o mo - ri di - gna - tus est. Al-le-lu - ia, Al-le-lu -

o mo - ri di - gna - tus est. Al-le-lu - ia, Al-le-lu -

Al-le-lu - ia, Al - le - lu-ia, Al-le - lu - ia, Al - le - lu - ia.

Al-le-lu - ia, Al - le - lu-ia, Al-le - lu - ia, Al - le - lu - ia.

Al-le-lu - ia, Al - le - lu-ia, Al-le - lu - ia, Al - le - lu - ia.

Al-le-lu - ia, Al - le - lu-ia, Al-le - lu - ia, Al - le - lu - ia.

ia, Al-le-lu - ia, Al - le-lu - ia, Al - le - lu - ia. Sur -

ia, Al-le-lu - ia, Al - le-lu - ia, Al - le - lu - ia. Sur - re -

ia, Al-le-lu - ia, Al - le-lu - ia, Al - le - lu - ia. Sur - re -

ia, Al-le-lu - ia, Al - le-lu - ia, Al - le - lu - ia. Sur - re -

Sur - re - xit, Sur - re-xit Do-mi-

Sur - re - xit, Sur - re-xit Do-mi-

Sur - re - xit, Sur - re-xit Do-mi-

Sur - re - xit, Sur - re-xit Do-mi-

re-xit Do - mi - nus ve - re, Sur - re - xit,

xit Do - mi - nus ve - re, Sur - re - xit,

xit Do - mi - nus ve - re, Sur - re - xit,

- xit Do - mi - nus ve - re, Sur - re - xit,

nus ve - re. Al-le-lu - ia, Alle-lu - ia,
 nus ve - re. Al-le-lu - ia, Alle-lu - ia,
 nus ve - re. Al-le-lu - ia, Alle-lu - ia,
 nus ve - re. Al-le-lu - ia, Alle-lu - ia,

Sur-re-xit Do-mi-nus ve - re. Al-le-lu - ia, Alle-lu -
 Sur-re-xit Do - mi-nus ve - re. Al-le-lu - ia, Alle-lu -
 Sur-re-xit Do-mi-nus ve - re. Al-le-lu - ia, Alle-lu -
 Sur-re-xit Do-mi-nus ve - re. Al-le-lu - ia, Alle-lu -

Al - le - lu - ia, Al - le - lu - ia, Al - le - lu - ia, Al - le - lu - ia.
 Al - le - lu - ia, Al - le - lu - ia, Al - le - lu - ia, Al - le - lu - ia.
 Al - le - lu - ia, Al - le - lu - ia, Al - le - lu - ia, Al - le - lu - ia.
 Al - le - lu - ia, Al - le - lu - ia, Al - le - lu - ia, Al - le - lu - ia.

ia, Al - le - lu - ia, Al - le - lu - ia, Al - le - lu - ia.
 ia, Al - le - lu - ia, Al - le - lu - ia, Al - le - lu - ia.
 ia, Al - le - lu - ia, Al - le - lu - ia, Al - le - lu - ia.
 ia, Al - le - lu - ia, Al - le - lu - ia, Al - le - lu - ia.

Surrexit Dominus de sepulcro à8

2

10 Sur - re - xit Do - mi - nus de - se - pul -

17 cro, de - se - pul - cro, Sur - re - xit Do - minus,

28 Sur - re - xit Do - minus de se - pul - cro. Al - le - lu -

43 ia, Al - le - lu - ia, Al - le - lu - ia, Al - le -

52 lu - ia, Al - le - lu - ia, Al - le - lu - ia. Sur - re - xit

59 Pa - stor bo - nus, Sur - re - xit Pa - stor bo - nus,

70 Qui a - ni - mam su - am po - su - it pro o - vi - bus su -

86 is, Al - le - lu - ia, Al - le - lu - ia, Al - le - lu - ia, Al -

99 le - lu - ia, Al - le - lu - ia, Al - le - lu - ia. Sur - re - xit,

107 Sur - re - xit Do - mi - nus ve - re. Al - le - lu - ia, Al - le - lu -

ia, Al - le - lu - ia, Al - le - lu - ia, Al - le - lu - ia.

Surrexit Dominus de sepulcro à8

6

14 Sur - re-xit Do-mi - nus de se - pul -

20 cro, Sur-re-xit Do - minus, Sur-re-xit Do - minus de se -

32 pul - cro. 4 Al - le-lu - ia, Al - le-lu - ia, Al - le-lu -

48 ia, 8 Al-le - lu - ia, Al - le-lu - ia, Al -

56 le-lu - ia. Sur-re-xit Pa - storbo - nus, Sur-re-xit

64 Pa - storbo - nus, Qui a - ni-mam su - am

80 po - su - it pro o - vi - bus su - is, 9

87 Al-le-lu - ia, Al-le-lu - ia, Al-le-lu - ia, Al - le - lu-ia,

100 Al-le-lu - ia, Al - le-lu - ia. 6 Sur - re-xit, Sur -

109 re-xitDo-mi - nus ve - re. 2 Al-le-lu - ia, Allelu - ia,

Al-le-lu - ia, Al - le - lu-ia, Al-le-lu - ia, Al - le-lu - ia.

Alto 1

Gemignano Capilupi
(1573 - 1616)

Surrexit Dominus de sepulcro à8

10 Sur - re-xit Do - mi - nus de se - pul -

17 cro, de se - pul - cro, Sur-re-xit Do - minus,

28 Sur-re-xit Do - minus de se - pul - cro. Al - le-lu -

46 ia, Al - le-lu - ia, Al-le - lu - ia, Al-le - lu - ia,

55 Al - le - lu - ia, Sur-re-xit Pa - stor bo - nus,

63 Sur-re-xit Pa - stor bo - nus, Qui a - ni-mam su -

80 - am po - su - it pro o - vi - bus su - is,

87 Al-le-lu - ia, Al-le-lu - ia, Al-le-lu - ia, Al - le - lu-ia,

100 Al-le-lu - ia, Al - le-lu - ia. Sur - re-xit, Sur -

108 re-xit Do-mi - nus ve - re. Al-le-lu - ia, Alle-lu - ia,

Al-le-lu - ia, Al - le - lu-ia, Al-le-lu - ia, Al - le-lu - ia.

Surrexit Dominus de sepulcro à8

(1573 - 1616)

le - lu-ia, Al - le - lu - ia, Al - le - lu - ia.

Surrexit Dominus de sepulcro à8

13

Surre-xit Do-minus, Surre-xit Do-minus de se-

20

pul - cro. Al - le-lu - ia, Alle - lu-ia, — Al-le-lu - ia,

32

Qui — pro no - bis pe - pen - dit in li - gno

49

Sur-re-xit Pa - stor bo - nus, Sur-re-xit Pa - stor, Pa-

57

storbo - nus, et — pro gre-ge su - o mo-

77

- ri — di - gna - tus est. Al-le-lu - ia, Alle-lu - ia,

85

Al-le-lu - ia, Al - lelu - ia, Al-le-lu - ia. Sur - re-xit

93

Do - mi - nus ve - re, Sur - re-xit, Sur-re-xit

103

Do-mi-nus ve - re. Al-le-lu - ia, Alle-lu - ia,

110

Al - le - lu - ia, Al - le-lu - ia, Al - le - lu - ia.

Surrexit Dominus de sepulcro à8

Gemignano Capilupi
(1573 - 1616)

13

8 Sur-re-xit Do-minus, Sur-re-xit Do-minus

19

8 de se - pul - cro. Al - le-lu - ia, Al - le-lu - ia, 5

32

8 Qui pro no - bis pe - pen - dit in li - gno 7

49

8 Sur-re-xit Pa - stor bo - nus, Sur-re-xit Pa - stor, Pa - 2

57

8 stor bo - nus, et pro gre-ge su - o mo - ri di- 12

77

8 gna-tus est. Al-le-lu - ia, Al-le-lu - ia, 2

85

8 Al-le-lu - ia, Al - le-lu - ia, Al - le-lu - ia. Sur - re - xit

93

8 Do - mi - nus ve - re, Sur - re - xit, 2

102

8 Surre-xit Do - minus ve - re. Al-le-lu - ia, Alle-lu -

109

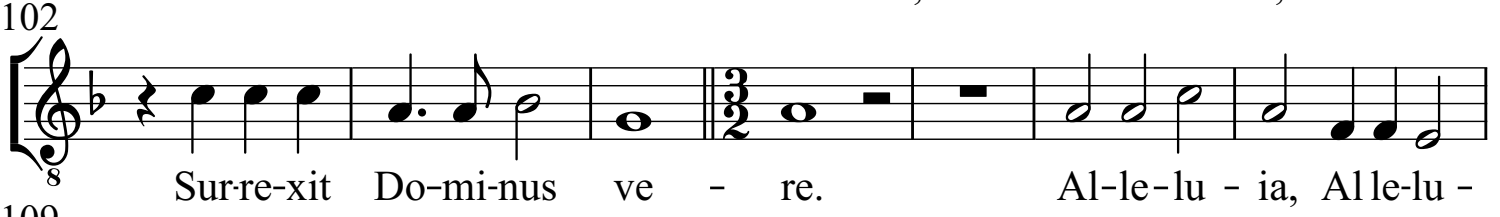
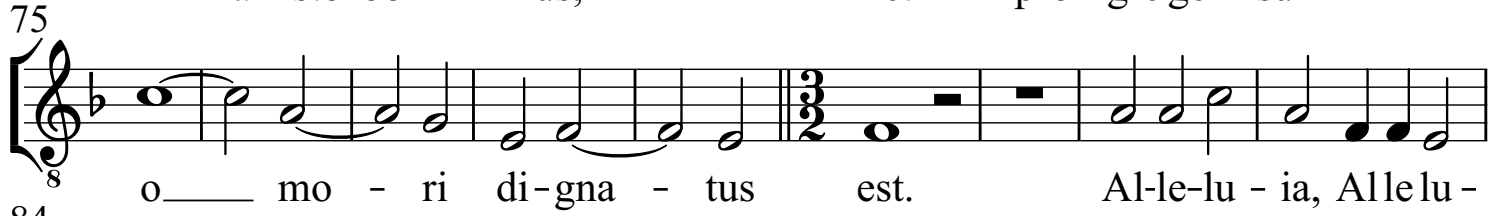
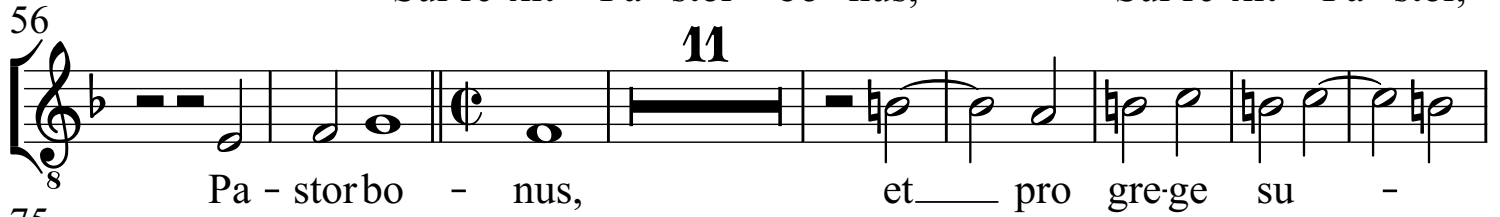
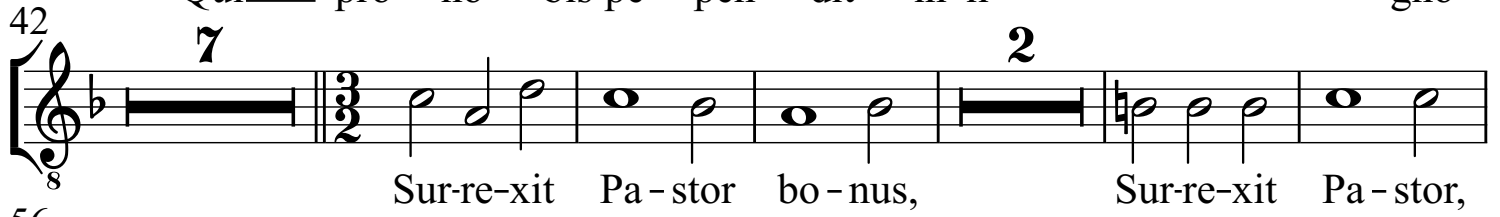
8 ia, Al-le-lu - ia, Al - le-lu - ia, Al - le-lu - ia.

Tenor

Surrexit Dominus de sepulcro à8

Gemignano Capilupi
(1573 - 1616)

13



Surrexit Dominus de sepulcro à8

13

Surre-xit Do-minus, Surre-xit Do-minus de se-

20

pul - cro. Al - le-lu - ia, Al - le-lu - ia. Qui_

33

— pro no - bis pe - pen - dit in li - gno

49

Sur-re-xit Pa - stor bo - nus, Sur-re-xit Pa - stor, Pa-

57

storbo - nus, et — pro gre-ge su - o mo-

77

ri di - gna - tus est. Al-le-lu - ia, Alle-lu - ia,

85

Al-le-lu - ia, Al - le-lu - ia, Al - le-lu - ia. Sur - re - xit

93

Do-mi - nus ve - re, Sur - re-xit, Sur-re-xit

103

Do-minus ve - re. Al-le-lu - ia, Al-le-lu - ia,

110

Al - le - lu - ia, Al - le-lu - ia, Al - le - lu - ia.